

con il patrocinio del



Città di Bolzano
Stadt Bozen

LÄUFER CLUB
TRIATHLON
BOZEN RAIFFEISEN



IRONkid

Sonntag 10. Mai 2026

Lido Bozen
Triest-Str. 21





ORGANIZZATORE

Läuferclub Bozen Raiffeisen,
Via A. Hofer 3
39100 Bolzano
Tel. +39 338 7328856
E-Mail: tri@lcbozen.it

TEILNAHME

Der Wettkampf ist offen für Athleten, die bei der FITRI oder bei einer ausländischen Triathlon-Föderation gemeldet sind und in die angegebenen Altersklassen fallen.

Für Nicht-FITRI-Mitglieder (Jugendbereich) besteht die Möglichkeit, bitte bis zum 26.04.2026 eine E-Mail an die Geschäftsstelle unter tri@lcbozen.it zu senden.

Für Jahrgänge bis einschließlich 2014 ist ein gültiges sportärztliches Attest für den Wettkampfsport (Triathlon) erforderlich.

Für Jahrgänge ab einschließlich 2015 genügt ein ärztliches Attest über den guten Gesundheitszustand des Kinderarztes.

PARKPLÄTZE



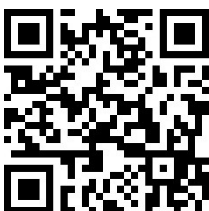
Drusus Stadion - Viale Trieste 21 - 39100 Bozen

Am Drusus-Stadion gibt es kostenlose Parkplätze im Freien. Die Parkplätze am Lido sind begrenzt.



Parkplatz Bozen Centro - Mayr-Nusser-Straße 39100 Bozen

Das größte und günstigste Parkhaus der Stadt, nur 15 Gehminuten von der Rennstrecke entfernt



Wohnmobilstellplatz

In Via Maso della Pieve, 12 - 39100 Bozen gibt es einen Wohnmobilstellplatz mit Entlademöglichkeit. Der Wohnmobilstellplatz befindet sich 3,3 km von der Rennstrecke entfernt.



Online-Anmeldungen müssen bis spätestens

Sonntag, 03. Mai 2025, 24.00 Uhr

eingehen. Die Veranstaltung ist auf 350 Teilnehmer begrenzt.

EINSCHREIBUNG

Die Anmeldung von Athleten (sowohl für FITRI-Athleten als auch für Tagesausflügler) erfolgt ausschließlich über das Nextrace-Portal (www.nextrace.net). Unten finden Sie den Link zu dieser Seite:

Am Tag des Rennens ist keine Anmeldung vor Ort möglich.

HAFTUNG

Die Organisatoren übernehmen keine Haftung für Unfälle, Schäden und abhanden gekommenes Eigentum von Veranstaltungsteilnehmern oder Dritten, die sich außerhalb des Wettbewerbsbereichs ereignen. Im Strandbadbereich sind keine Haustiere erlaubt und das Mitbringen von Glasflaschen ist verboten. Im Falle von Allergien oder Zöliakie informieren Sie uns bitte unter tri@lcbozen.com.

PREISVERLEIHUNG

In den Kategorien Schüler E und Schüler D werden Preise an alle Teilnehmer vergeben. In den übrigen Kategorien werden Preise an die drei Erstplatzierten jeder Kategorie vergeben. Alle Teilnehmer erhalten ein Souvenir der Veranstaltung. Die Platzierungen werden nicht vor Ort veröffentlicht.






PROGRAMM

08.30	09.30	Verteilung der Startnummern und Startpakete
		Öffnung der Wechselzone
09.15	09.45	Junior & Jugend M Frauen; Junior & Jugend M Männer; Schüler A Frauen; Schüler A Männer; Schüler B Frauen; Schüler B Männer
		Start
10.30		<ul style="list-style-type: none">• Junior & Jugend M Frauen• Junior & Jugend M Männer• Schüler A Frauen• Schüler A Männer• Schüler B Frauen• Schüler B Männer
		<i>Das Briefing für jede Kategorie findet 10 Minuten vor dem Start statt.</i>
12.30	12.45	Räumung der Wechselzone Junior, Jugend, Schüler A und Schüler B
		Öffnung der Wechselzone
12.45	13.00	Schüler C Frauen; Schüler C Männer; Schüler D Frauen; Schüler D Männer; Schüler E
13.30	14.00	Test der Strecke für Schüler D & Schüler E
		Start
14.00		<ul style="list-style-type: none">• Schüler C Frauen• Schüler C Männer• Schüler D Frauen• Schüler D Männer• Schüler E
		<i>Das Briefing für jede Kategorie findet 10 Minuten vor dem Start statt.</i>
15.30		Preisverleihung

Hinweis: Die Startzeiten können um +/- 10 Minuten variieren.



STRECKE & DISTANZEN

Kategorie				Alter
Schüler E	100 m	25 m	100 m	6-7
Schüler D	200 m	50 m	200 m	8-9
Schüler C	300 m	150 m	300 m	10-11
Schüler B	500 m	250 m	500 m	12-13
Schüler A	750 m	400m Lap 1 = 250m Lap 2 = 150m	750 m	14-15
Jugend	1500 m 2 laps	750 m 3 laps	1500 m 2 laps	1500 m 2 laps
Junior	1500 m 2 laps	750 m 3 laps	1500 m 2 laps	18-19

ALLGEMEINE REGELN UND HINWEISE

- Ein Arzt und Krankenwagen sind vor Ort.
- 50-Meter-Freibad mit ca. 25 Grad warmem Wasser.
- Alle Athleten müssen 10 Minuten vor dem Start jeder Kategorie an Briefing teilnehmen.
- Die Startnummer muss jederzeit gut sichtbar sein.
- Hilfsmittel für die Athleten sind nur von den Veranstaltern erlaubt.
- **Schwimmhauben liegen in der Verantwortung der einzelnen Athleten und werden NICHT vom Veranstalter zur Verfügung gestellt.**
- Am Ende der Veranstaltung müssen, die von der Organisation zur Verfügung gestellten Chips zurückgegeben werden. Chips, die nicht zurückgegeben werden, müssen dem veranstaltenden Verein gegen eine Gebühr von 30,00 € pro Stück erstattet werden.
- Es gelten die nationalen Bestimmungen der FITRI.
- Jeder Athlet erhält einen Essensgutschein und ein Getränk.
- Es ist nicht erlaubt, Glasflaschen oder Glas ins LIDO mitzunehmen.
- Für weitere Angaben verweisen wir auf das FITRI-Präventionsprotokoll (Stand 2. April), das DPCM und die gesetzlichen Bestimmungen



STRECKE SCHÜLER E



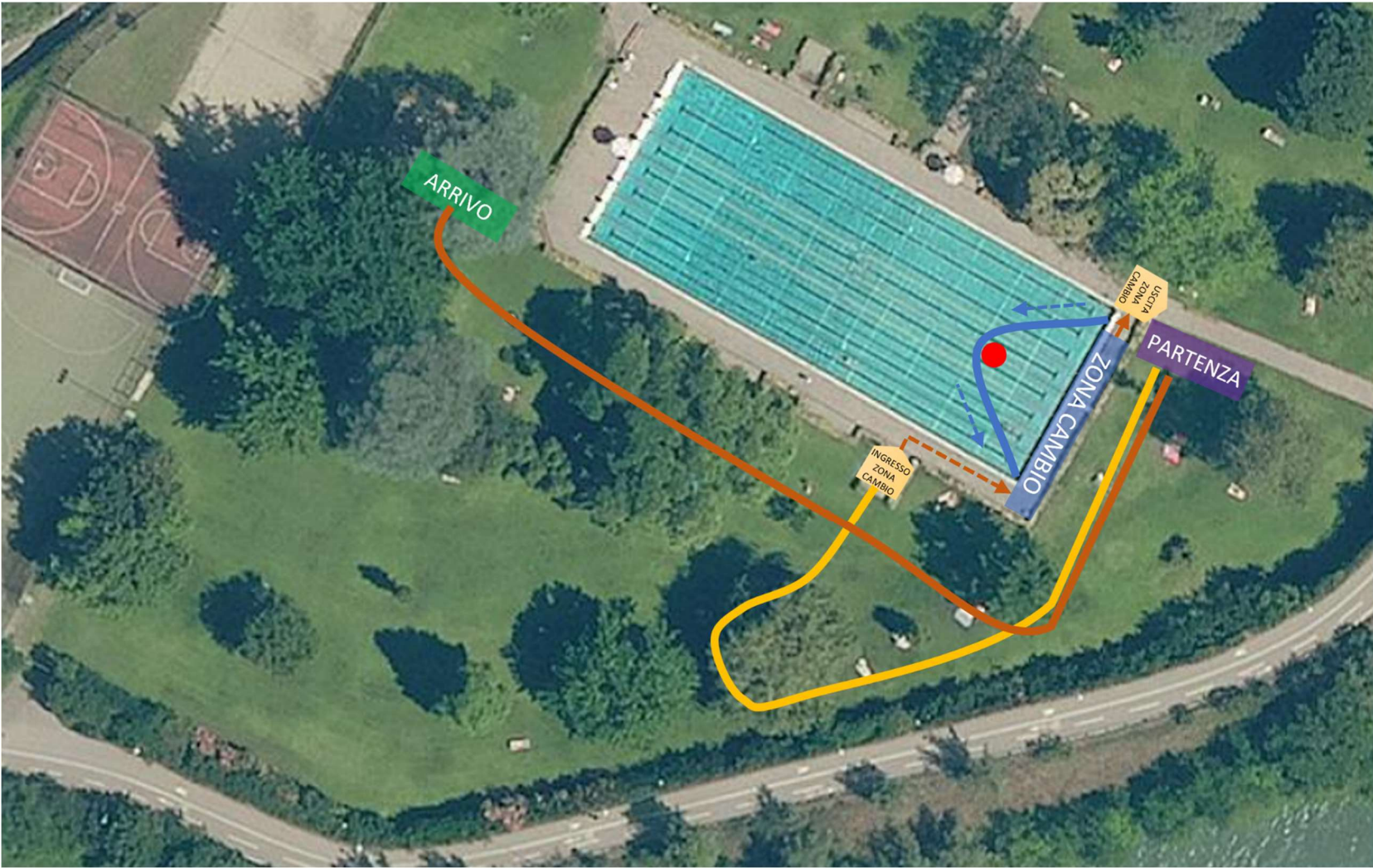
100 m



25 m



100 m





STRECKE SCHÜLER D



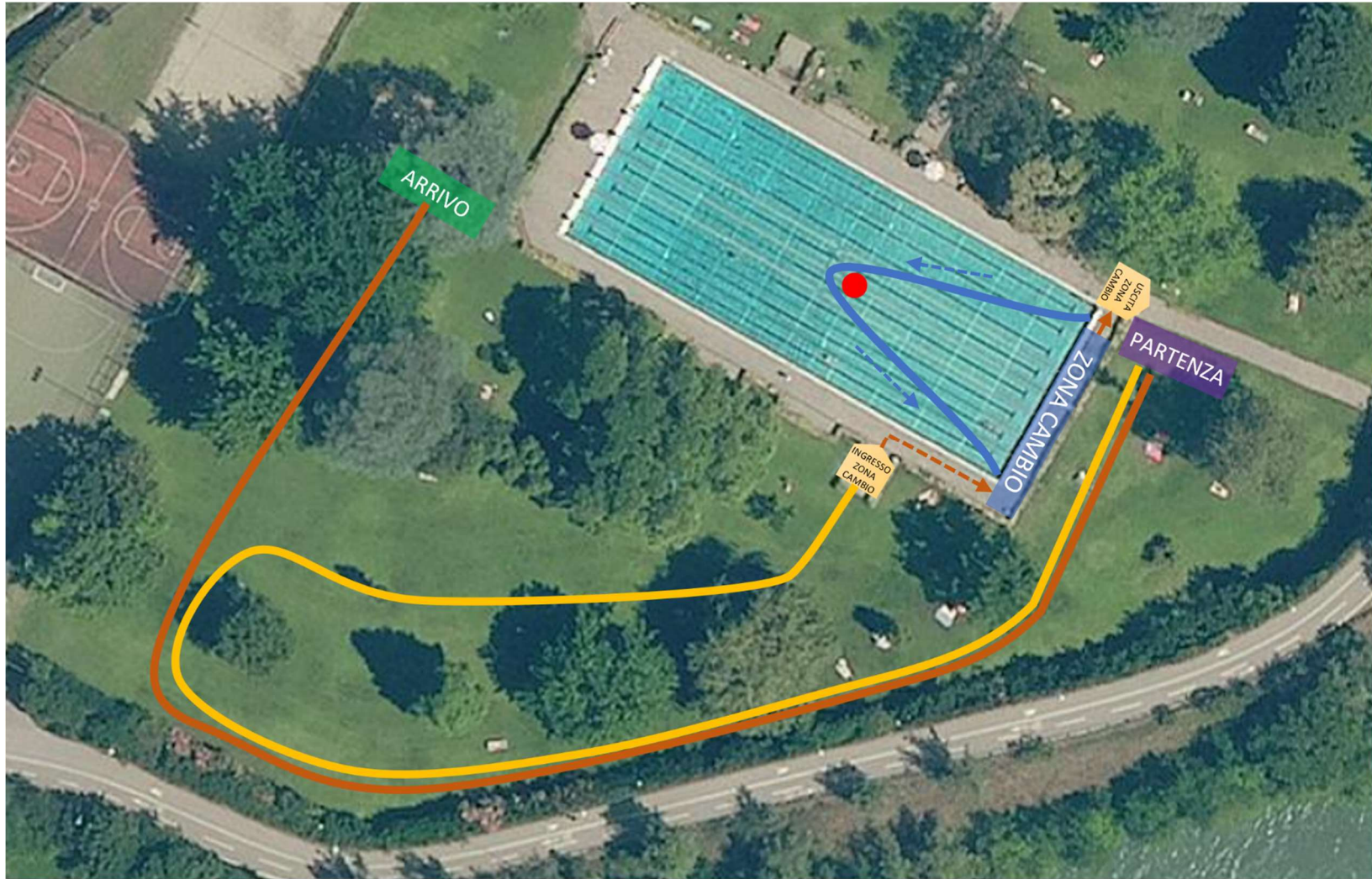
200 m



50 m



200 m





STRECKE SCHÜLER C



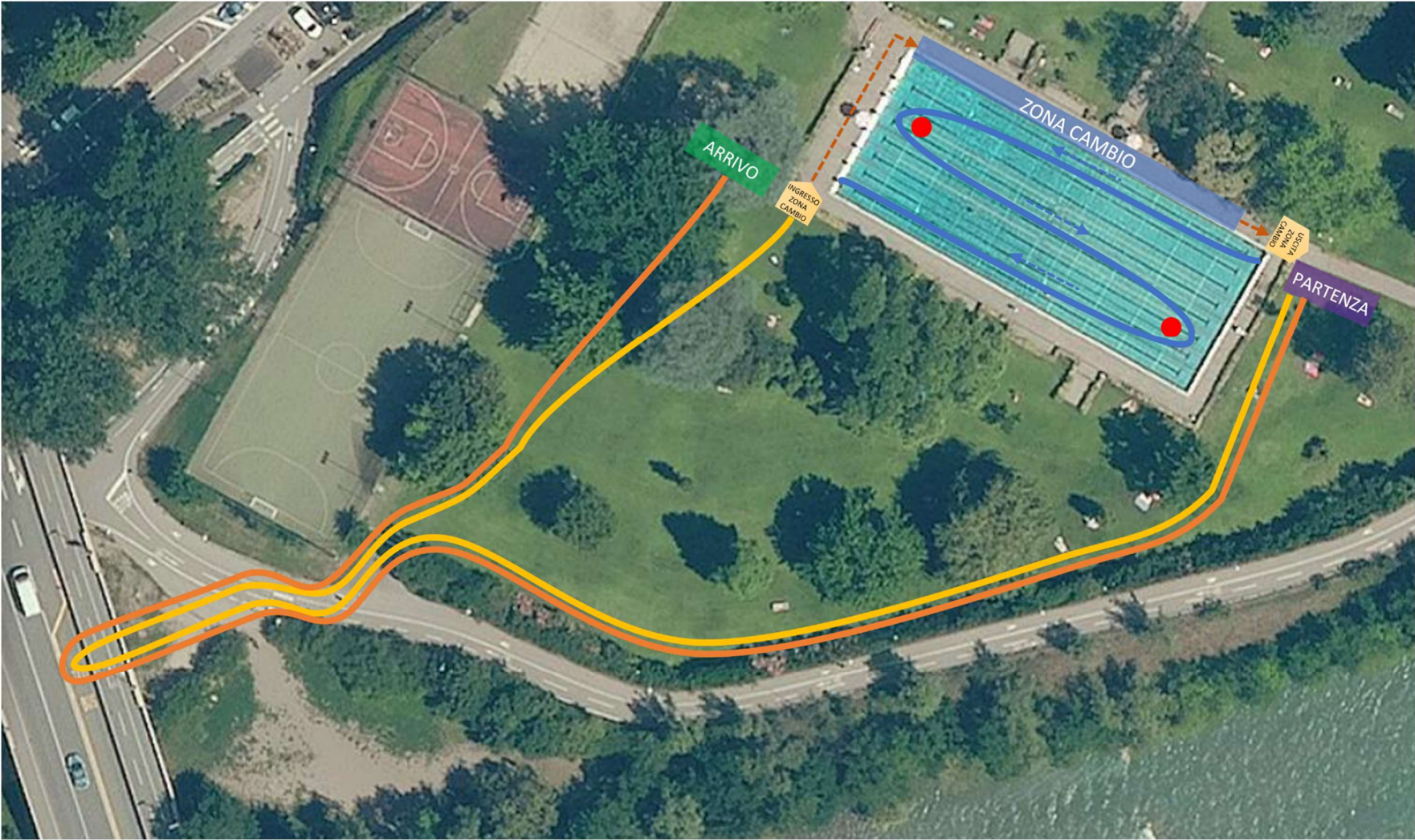
300 m



150 m



300 m





STRECKE SCHÜLER B



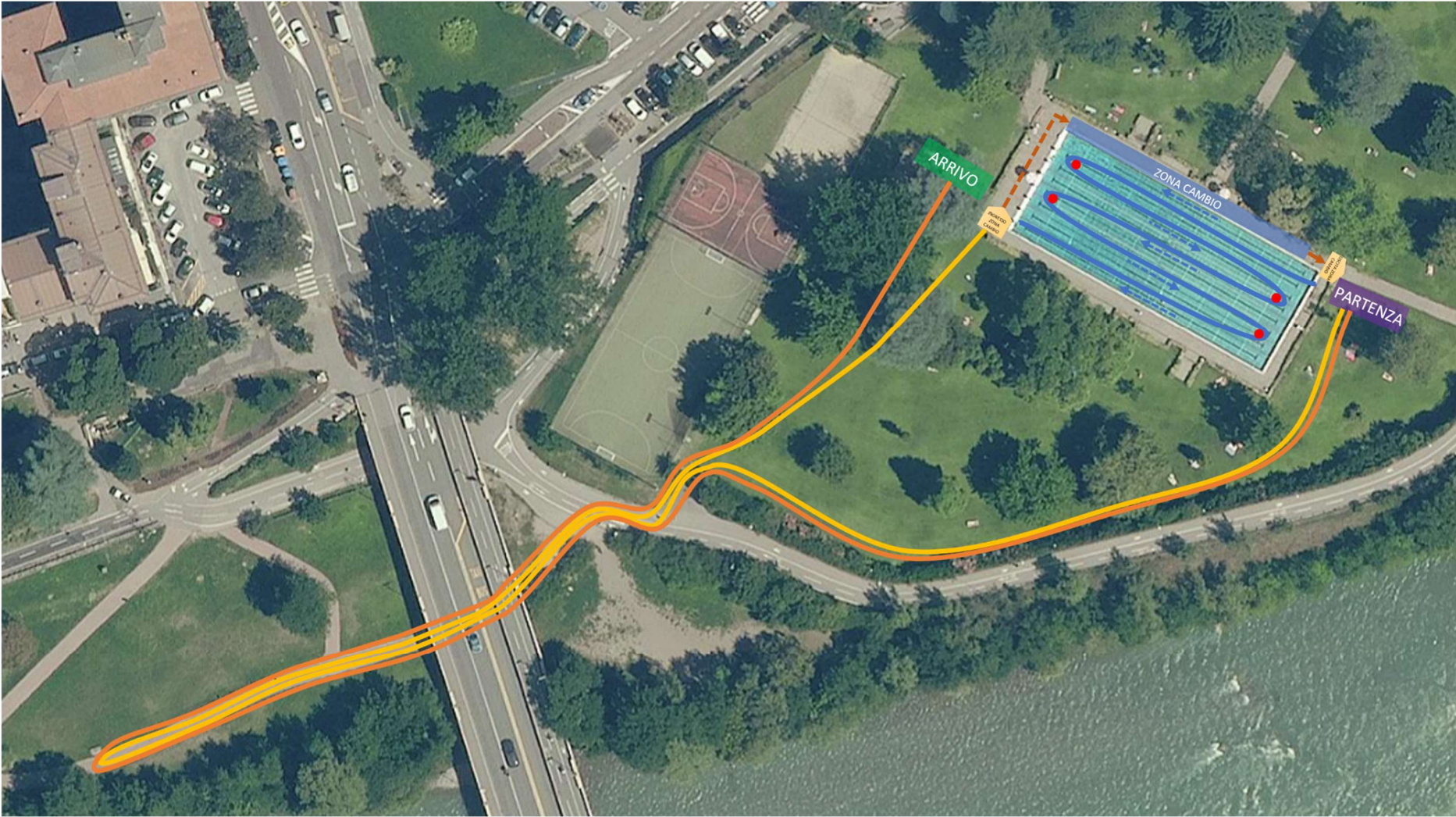
500 m



250 m



500 m





STRECKE SCHÜLER A



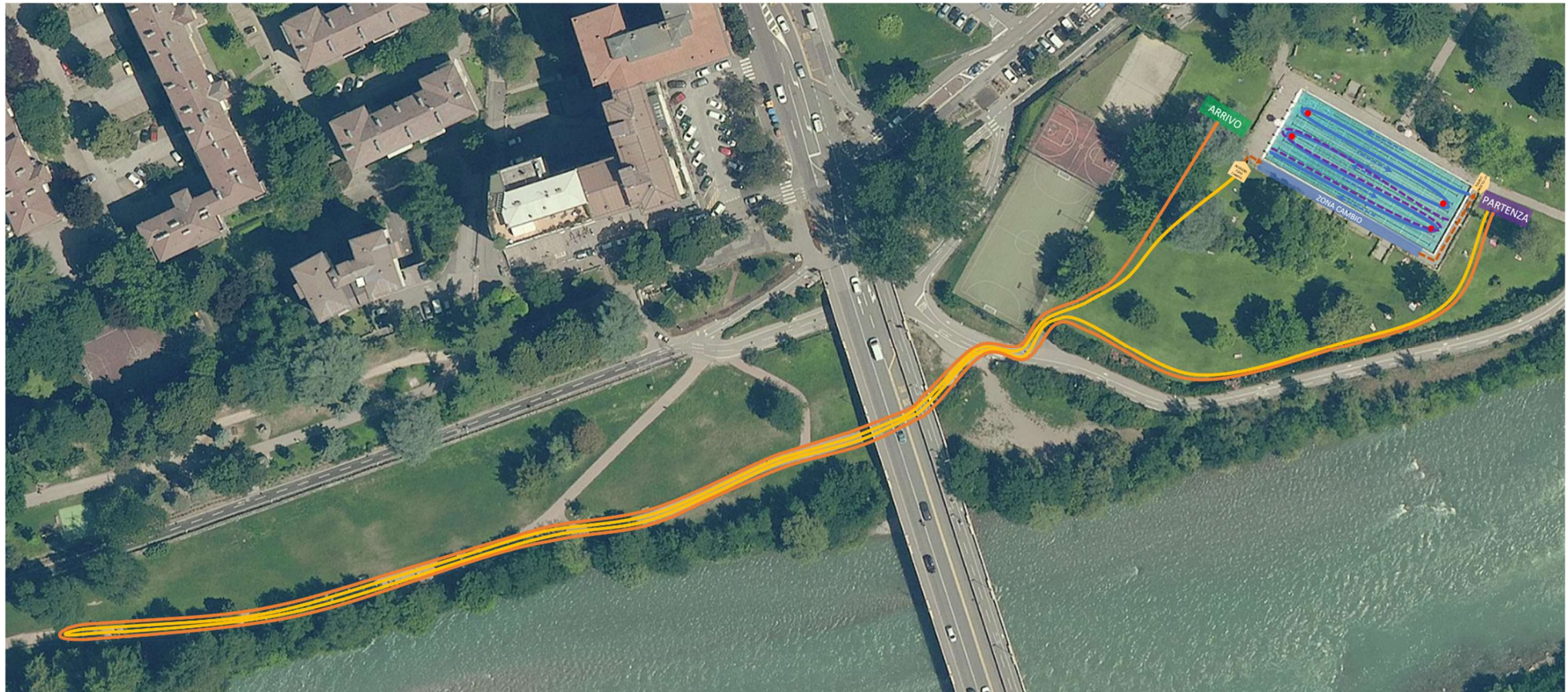
750 m



400 m
Australian
Exit
Lap 1 250m
Lap 2 150m



750 m





STRECKE Junioren & Jugend



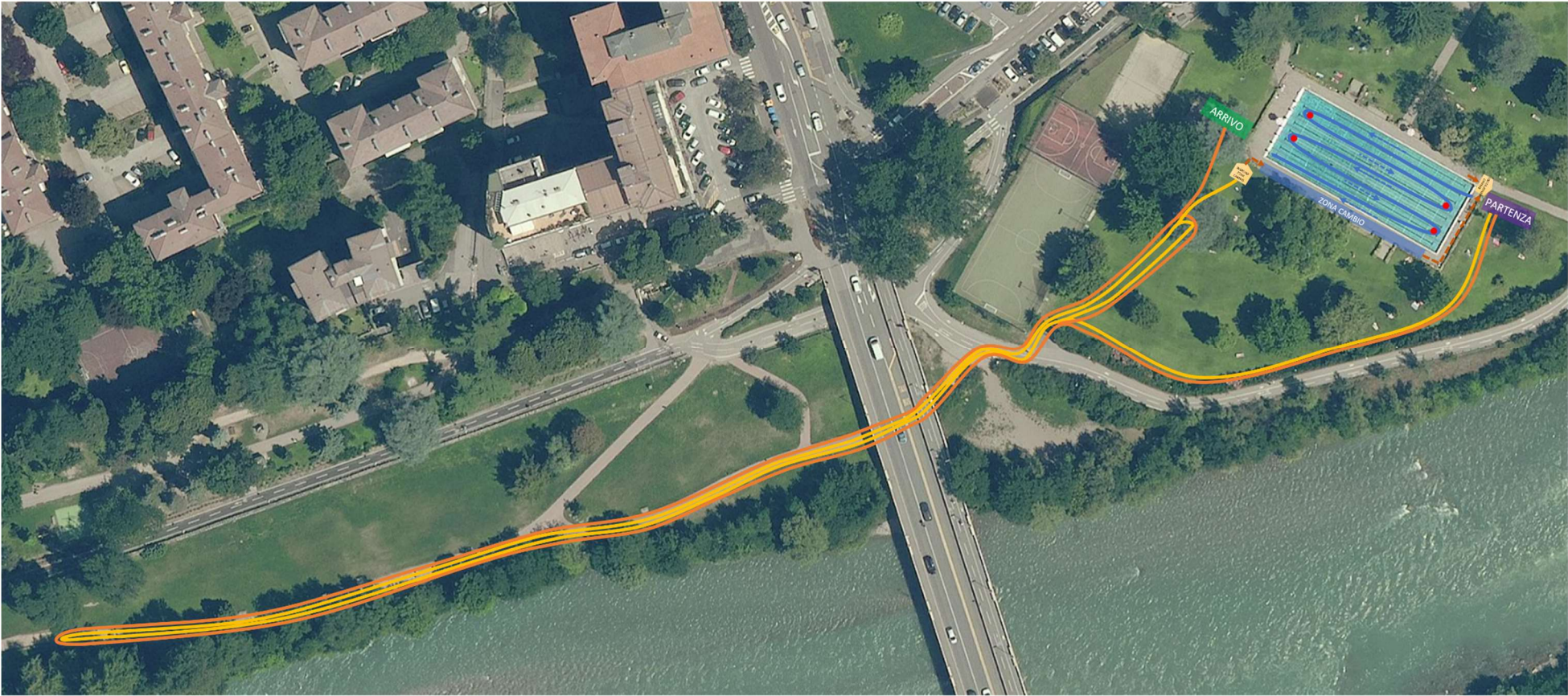
1.500 m
2 laps



750 m
3 laps



1.500 m
2 laps





WECHSELZONE

